

▼物件写真

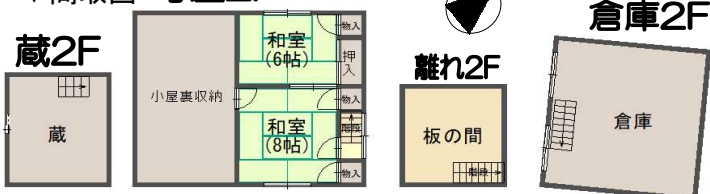
市島町下竹田



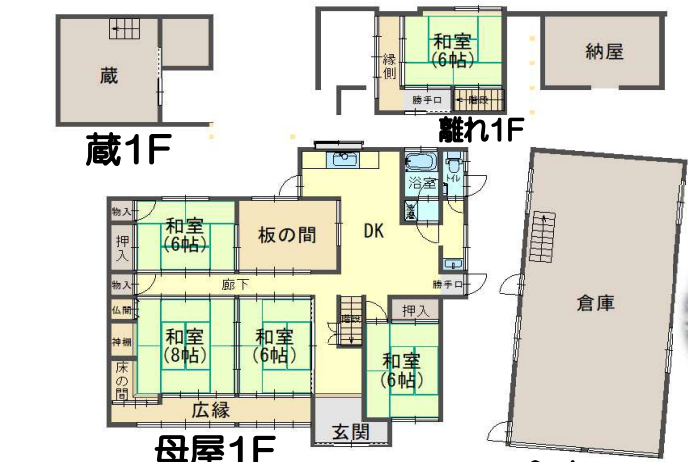
▼案内図



▼間取図 母屋2F



▼配置図



倉庫1F ※概略図につき現況優先とさせていただきます。

不動産売買・賃貸・管理のご相談は
〒669-4323 兵庫県丹波市市島町梶原123番地2
有限会社 塩谷不動産商事

TEL:0795-85-2248 FAX:0795-85-2306

E-mail: shiotanifudousan@zeus.eonet.ne.jp

URL: http://shiotani-estate.com/

(一社)兵庫県宅地建物取引業協会会員 / (公社)全国宅地建物取引業保証協会会員 / 宅建免許番号: 兵庫県知事(7)第750117号

物件種別	中古一戸建住宅		
物件所在地	丹波市市島町下竹田字但馬屋敷1625番1		
価格	380万円	内消費税額	—円

交通	JR福知山線丹波竹田駅より徒歩28分(約2,200m)		
土地面積	公簿 647.94㎡ (196.00坪)	ほかに私道面積	—㎡
建物	構造・規模	木造瓦葺2階建	
	面積	1階:135.28㎡ / 2階:33.94㎡	
	間取り	7DK	
	築年月	昭和46年8月	
土地権利	所有権	地目	宅地
地勢	平坦	駐車場	有
都市計画	非線引区域	用途地域	無指定
建ぺい率	60%	容積率	200%
他の法令上の制限	宅地造成及び特定盛土等規制法		
国土法届	不要	付帯権利	—
接道状況	角地		

接道方向等	南東側公道(建築基準法第42条第1項第1号道路) 南西側公道(非道路)				
周辺環境	小学校	丹波市立竹山小学校へ徒歩23分(約1,800m)			
	中学校	丹波市立市島中学校へ自転車36分(約5,900m)			
	商店街	フレッシュバザール市島店へ車で11分(約6,700m)			
	市役所	丹波市役所市島支所へ車で10分(約6,500m)			
	医療機関	竹田医院へ車で3分(約1,400m)			
設備	電気	ガス	飲用水	汚水	雑排水
	関西電力	—	水道(公営)	公共下水	—
現況	空家		引渡し	相談	
備考	・現状有姿渡しとさせていただきます。 ・上記の建物のほか、未登記建物(倉庫:101.70㎡、離れ:33.05㎡、納屋)、既登記建物(蔵:38.34㎡)有り。 ・仲介手数料:33万円(税込)。 ※農地(田)を希望される場合、同時購入も可能です。				
取引態様	仲介		物件NO.	CJ1084	